

Paltanen, Pieksämäki

Kuva: Maarit Partanen



Tornator ja Stora Enso ennallistavat eli palauttavat kohti luonnontilaa Pieksämäen Paltasella ojitetun suon puuston poiston ja ojien tukkimisen avulla. Ennallistettava 20 hehtaarin suoalue on nykyään karua, pääosin mäntyä kasvavaa rämettä. Ennen ojitusta suo on ollut puuton avosuo, mutta ojituksen kuivattavan vaikutuksen takia alue on muuttunut puustoiseksi ja suokasvillisuus taantunut.

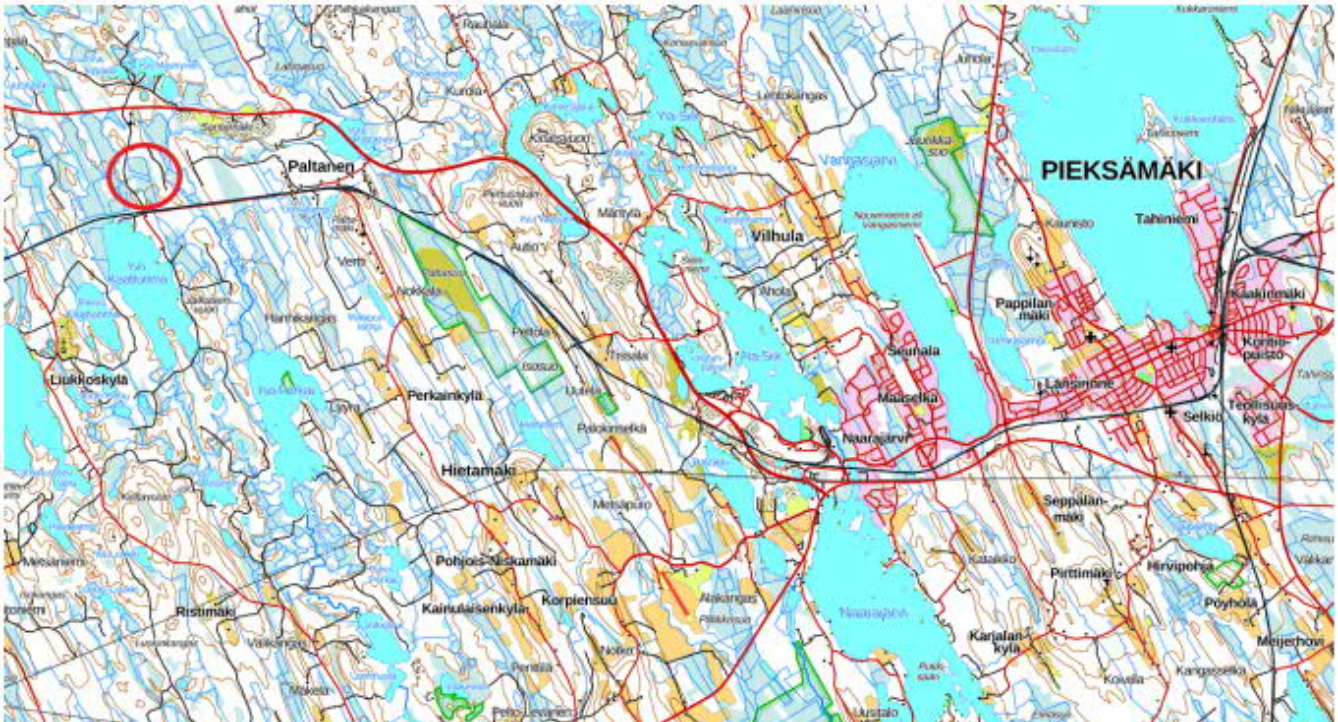
Ennallistamistoimenpiteiden tavoitteena on nostaa vedenpinnan tasoa luontaista vastaavalle tasolle, jolloin alueen kasvillisuuden ja eliölajiston on mahdollista palautua vähintään luonnontilaisen kaltaiseksi. Vaikka palautuminen on hidasta, voidaan ennallistamistoimilla parantaa suoluontotyyppien laatua ja siten hillitä luontokatoa. Ennallistamisella tavoitellaan myös suon luontaisen avoimen maiseman palauttamista.

Ojitettujen soiden ennallistaminen

Laaja-alainen ojitus metsänkasvatusta varten on heikentänyt soiden ja suolajiston monimuotoisuutta, sillä soiden ojitaminen on laskenut suoveden pintaa sekä muuttanut soiden kasvillisuutta ja eliölajeja kohti metsälajeja.

Ojitettujen soiden ennallistaminen tarkoittaa ojien patoamista tai tukkimista sekä ojituksen jälkeen syntyneen puuston poistoa. Toimenpiteet nostavat suoveden pinnan takaisin alkuperäiselle tasolle. Ennallistamisen jälkeen suo säilytetään pysyvästi suona.

Ennallistamisella on merkittäviä hyötyjä sekä luonnon monimuotoisuuden että ilmastonmuutoksen hillinnän kannalta. Ennallistamisen seurauksena soiden kasvillisuus ja muu eliölajisto alkaa palautua kohti suolajistoa, minkä lisäksi suohon alkaa varastoitua hiiltä turpeen muodostumisen seurauksena.



Ennallistettava alue sijaitsee Pieksämäeltä noin 16 km luoteeseen (Luomantie 70, 77120 Pieksämäki).



Ilmakuva ennallistettavasta alueesta vuodelta 1939 (vas.) ja vuodelta 2019 (oik.). Lähde: paikkatietoikkuna. Kartalla ja ilmakuvilla ei ole MLL:n julkaisulupaa painotuotteessa.